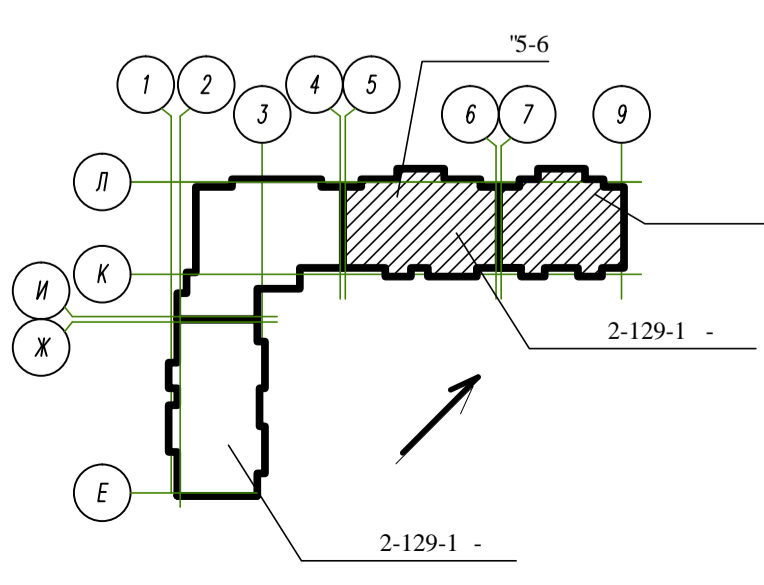


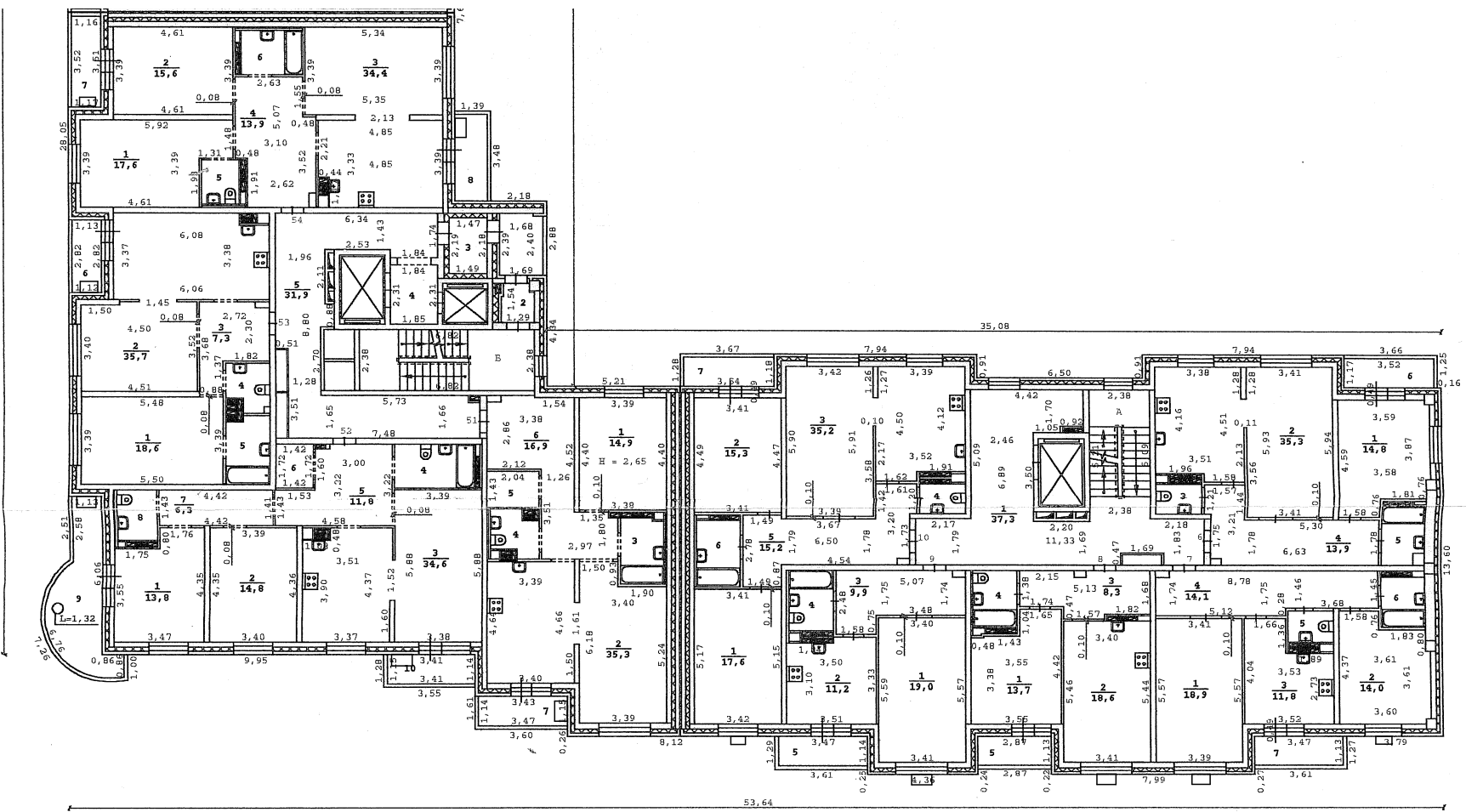
Условные обозначения:

■ - рекомендуемое место установки кондиционеров

1. Чертеж разработан по просьбе УЖК "Территория" письмо N 69-ТН от 11 февраля 2014 г.
2. Наружные блоки кондиционеров установить на 100 мм ниже оконного проема, оси наружных блоков располагать строго по центру оконных проемов.
3. Способ установки согласовать с поставщиками кондиционеров.



АПВ2-129-01А-АР					
Жилое здание со встроенными детскими дошкольными учреждениями и встроенными нежилыми помещениями, с парковкой автомобилей по ул. Ангарская Новосибирск-ул.14(кадастровый участок)-Красноярск-Антоний Мережинцев в Ленинском районе г. Екатеринбурга, участок 1					
Изм.	Кол.уч.	Лист	Нр.кв.	Подпись	Дата
Т.л. арх.пр.	Иванов	12			12/12
Н.контр.	Ражжова				
Жилой дом №1 секции 1А				Страница	Лист
				Р	2
Проверил: Талашникова Исполнил: Иванов				340 "Корпорация Атомстройкомплекс"	
План типового этажа с рекомендуемыми местами установки наружных блоков кондиционеров.					



Примечание: Сан.тех.оборудование и плиты показаны по проекту.